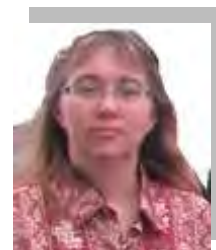


1 - 2

Paratuberculose des ruminants**Ω L'axe de l'action dans le Réseau d'Excellence Caprine: Maîtrise des problématiques sanitaires (1.2)****Ω Le titre de l'action : Paratuberculose des ruminants****Ω Nom et prénom du responsable de l'action**

:En cours de désignation (remplaçant Pascale Mercier)

**Ω Les noms des collaborateurs et leurs fonctions (& nombre d'ETP) :**

Sophie STOURM responsable cultures , Christian Baudry bio statisticien, Jaqueline VIALARD Scientifique , Cécile Perrin (référence), Aude Allemandou Scientifique

Ω L'organisme de rattachement, ses coordonnées (adresse, téléphone, internet, etc)Anses – Laboratoire de Niort, 60, rue de Pied-de-Fond, CS 28440,
79029 Niort cedex, Tel : 05 49 79 61 28**Ω Un résumé de présentation de l'action et domaine (Rech. Dévlpt. Format.):**

L'équipe travaille sur la thématique « paratuberculose des Ruminants » pour laquelle elle possède un mandat de laboratoire de référence pour l'OIE. Cette thématique comprend des activités de référence (hors mandat) et des activités de recherche. Les études portent essentiellement sur les méthodes de diagnostic de la Paratuberculose. Les activités de référence vont consister à finaliser les sérothèques caprines et ovines dans le but de définir des matériaux de référence permettant de standardiser les tests de diagnostic. Parallèlement, des activités de même nature sont en cours de mise en place pour les bovins, financées par les professionnels de la filière bovine (GDS France). Les activités de recherche s'inscrivent dans le projet 2015-2018 du laboratoire sur cette thématique et ont pour finalité de développer des méthodes fiables et économiques pour le diagnostic de l'infection par *Mycobacterium avium subspecies paratuberculosis* chez les bovins et les petits ruminants (analyses de mélange (sérum ou lait de tank) ou des prélèvements environnementaux). Des travaux d'épidémiologie moléculaire seront également menés afin d'améliorer les connaissances sur les modalités de transmissions intercheptels et sur l'existence de transmissions inter espèces, en particulier entre faune domestique et faune sauvage.

Ω Une présentation des synergies et des collaborations inter-organismes.

Collaboration Contrôles laitiers, LASAT, Ecole vétérinaire de Toulouse (UMT Petits ruminants)