

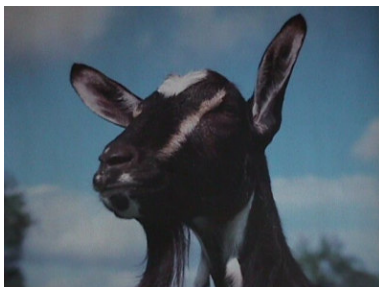
anses
alimentation, environnement, travail



ANSES - Laboratoire de Niort

Travaux et orientations

REXCAP 9 juin 2011



Jaqueline VIALARD
Directrice

L'Anses

Elle contribue à assurer :

la **sécurité sanitaire humaine** dans les domaines de l'**environnement**, du **travail** et de l'**alimentation**

Ainsi que :

la protection de la **santé** et du **bien-être** des **animaux**

la protection de la **santé** des **végétaux**

Le laboratoire de Niort

- Spécialisation filière caprine
- Création en 1983 (Région Poitou - Charentes)
- Sous convention - cadre avec la RPC (financement des activités)
- + conventions « thématiques »
- 20 personnes dont 15 scientifiques
- 15 000 analyses / an - 5/7 publications scientifiques
- Nombreux partenariats avec structures de R&D&F&A régionaux , nationaux et internationaux

Les thématiques de R & D

- La tremblante
- Les rétrovirus (CAEV, Visna Maedi, LBE)
- La paratuberculose
- La cryptosporidiose
- L'épidémiosurveillance

La tremblante

Atteinte dégénérative et irréversible du SNC due à un prion

- **Les travaux réalisés**

- Mise au point d'un test *in vivo* de la tremblante chez la chèvre (biopsie amygdalienne) → dérogation à l'abattage total des cheptels
- Etude du risque sanitaire associé à certains produits caprins (muscles, lait...) : Risque nul pour viande de chevreau

- **Les projets (finalisation 2012)**

- Mise en évidence de l'existence de gènes de résistance à la tremblante → sélection génétique

Les rétroviroses

Atteintes virales chroniques articulaires, mammaires et respiratoires

- **Les travaux en cours**

- Construction d'un test sérologique de confirmation du CAEV et du Visna Maedi (pb interférence dépistage - vaccination FCO)
- Développement d'un test de typage sérologique (distinction CAEV - Visna Maedi = gestion des infections croisées)

- **Les projets**

- Sécurité sanitaire de la semence caprine et des moyens de reproduction assistée
- Identification de nouvelles souches virales de CAEV et adaptation des outils de diagnostic sérologique



La cryptosporidiose

Parasite responsable de diarrhées contagieuses chez le chevreau

- **Les travaux en cours**

- Etude de la dynamique de l'excrétion des cryptosporidies (0 → 1 mois)
- Impact zooteknique (conséquences sur la croissance)
- Essais de différents traitements de type alternatif (charbon activé, levures ...)

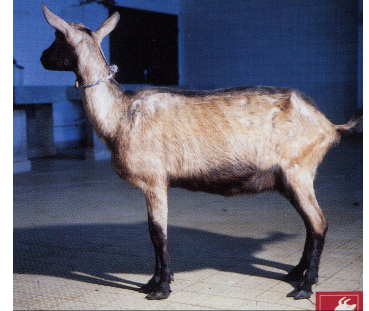
- **Les projets**

- Suivi de l'excrétion de 1 mois → 2ans
(adulte = réservoir ?)
- Etude du potentiel zoonotique (transmission à l'homme)
- Devenir du parasite dans les effluents d'élevage (contamination environnementale et influence des traitements)



La paratuberculose des ruminants

Entérite chronique bactérienne des ruminants adultes



- **Les travaux en cours**

- Identification d'antigènes pour le diagnostic précoce
- Etude de la dynamique de la réponse immunitaire chez des animaux naturellement infectés
- Etude d'efficacité d'un vaccin contre la Paratuberculose chez la chèvre et de son impact potentiel sur le dépistage de la tuberculose caprine

- **Les projets**

- Construction d'un matériel de référence (sérum caprin) → harmonisation des outils de diagnostic terrain puis amélioration
- Poursuite des études « vaccin » et « dynamique de la réponse immunitaire »
- Devenir de l'agent responsable de la PTB dans les effluents d'élevage et influence des différents systèmes de traitement

L'épidémiosurveillance : OMACAP

(Observatoire des maladies caprines)

Objectif global

Structurer l'épidémiosurveillance des maladies caprines :
- en valorisant les données sanitaires existantes
- en produisant de nouvelles données sanitaires
= un des axes prioritaires des E.G.S.

Objectifs spécifiques

- 1/ Surveillance: identifier les dominantes sanitaires et apprécier leur évolution
- 2/ Vigilance: détecter les événements sanitaires inhabituels et déclencher l'alerte
- 3/ Enquêtes ciblées: investiguer des questions prioritaires et enquêter sur les événements inhabituels

OMACAP

- **Les réalisations**

- Identification et caractérisation des données sanitaires existantes et potentielles
- Evaluation des attentes / contraintes / motivations
- Démarrage du recueil de données (réseaux éleveurs , vétérinaires, laboratoires)
- Production des premières données → Automne 2011

- **Les projets**

- Consolidation de la surveillance (élargissement du périmètre, mise en œuvre d'enquêtes ciblées (exemple paratuberculose, agents abortifs)
- Renforcement de l'épidémiologie
- Etude de la relation typologie d'élevage/ profils de dominantes sanitaires (collaboration avec démarches similaires dans d'autres bassins de production)

Autres activités

- **Appui scientifique et technique**
 - Prestations (autopsies et analyses de laboratoire)
 - Conseil (éleveurs, vétérinaires, organismes à vocation sanitaire, laboratoires)
- **Actions de formation initiale et continue**
 - Accueil de stagiaires (BTS, master, étudiants vétérinaires)
 - Doctorants
 - Formations à destination des éleveurs, techniciens de laboratoire, vétérinaires (autopsie ou parasitisme)
- **Expertise**
 - Participation aux travaux d'expertise de l'Anses (Evaluation des risques en santé animale)
 - Participation à des groupes de travail (avortements, bien être animal, hiérarchisation des maladies, *médicament vétérinaire en filière caprine...*)

En résumé : Nos principaux axes de travail

- **Domaine de l'épidémiologie**
 - Epidémiologie descriptive (qui ?, quand ?, où ?, combien ?)
 - Epidémiologie analytique (mécanismes de transmission inter et intra troupeau, facteurs de risque, facteurs de réceptivité)
 - » Données essentielles / gestion sanitaire
- **Domaine des méthodes de lutte**
 - Qualité des outils d'identification des maladies (tests labo)
 - Innocuité et efficacité de vaccins ou de méthodes thérapeutiques alternatives
 - Sélection génétique de la résistance aux maladies
- **Domaine de la Santé Publique**
Sécurité alimentaire / zoonoses

Les objectifs de nos activités

Etre en adéquation avec les besoins du terrain

Faire progresser les connaissances et en assurer une large diffusion

Veiller à la qualité de l'ensemble de nos activités
(périmètre de référence et accréditation)

Renforcer les collaborations régionales, nationales et internationales