

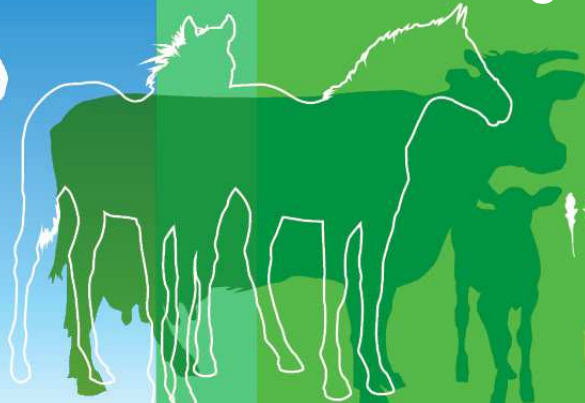
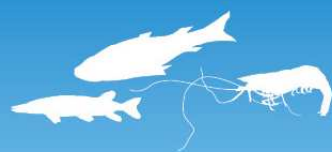
Présentation de l'étude réalisée par FAM

La filière lait de chèvre 2009-2013

Une difficile adaptation de l'offre à la demande

2 octobre 2014

Comité Lait de chèvre,
FranceAgriMer





Objectif de l'étude

Apporter un éclairage sur la crise
Au regard des problématiques de régulation des marchés agricoles

Plan de l'étude

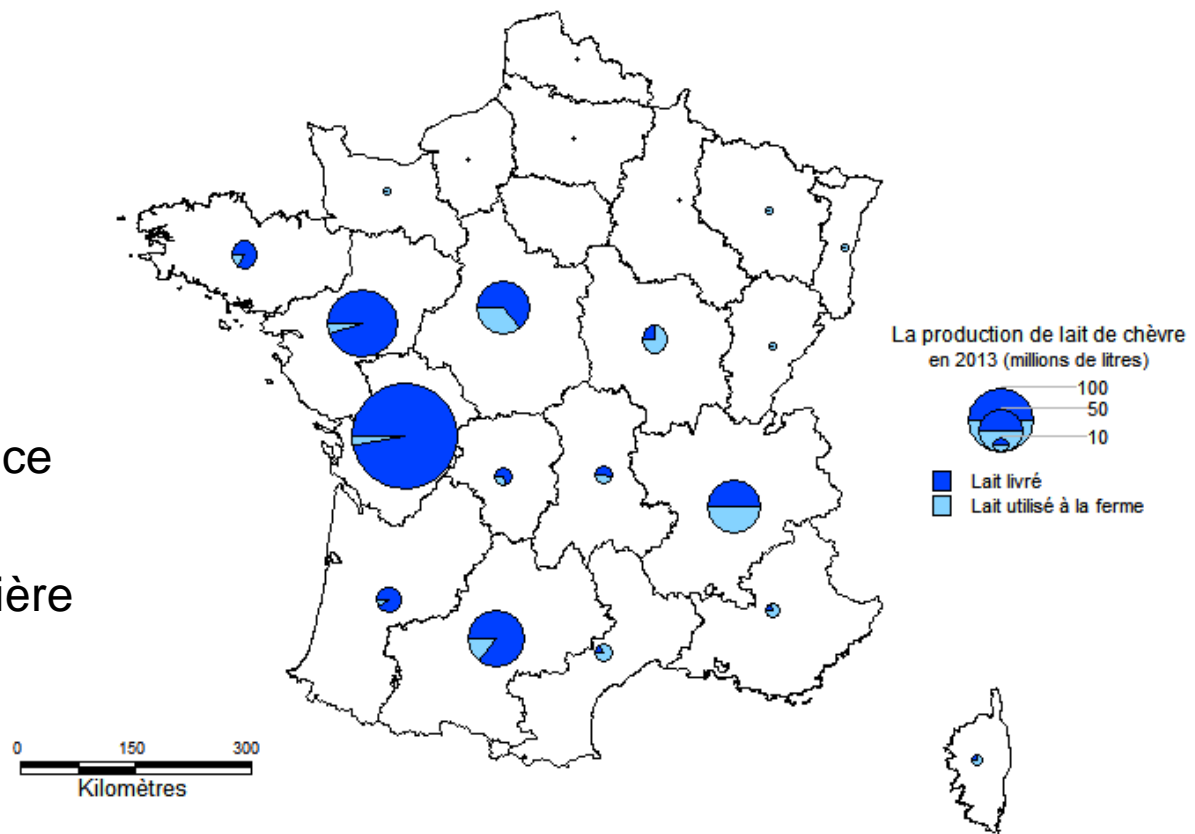
1. Caractéristiques de la filière Lait de chèvre
2. Fonctionnement de la filière Lait de chèvre
3. Déroulé de la crise : 2009-2013
4. Enseignements et conclusion

1. Caractéristiques de la filière lait de chèvre

- 3^{ème} plus gros troupeau d'Europe mais 1^{er} producteur de lait européen

- Production : 587 millions de litres en 2013

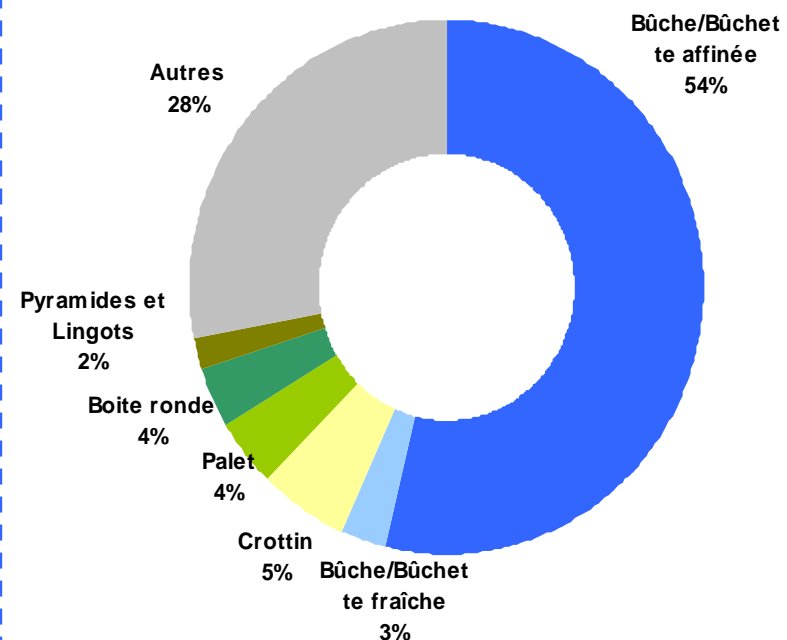
- › 70% de la production dans l'Ouest de la France
- › Filière où forte composante fermière



1. Caractéristiques de la filière lait de chèvre

- Plus de 100 000 tonnes de fromages fabriqués par an en France
 - › Débouchés : fromages de chèvre pour le marché intérieur
 - › Bûchette : 50% des achats des ménages de fromages de chèvre

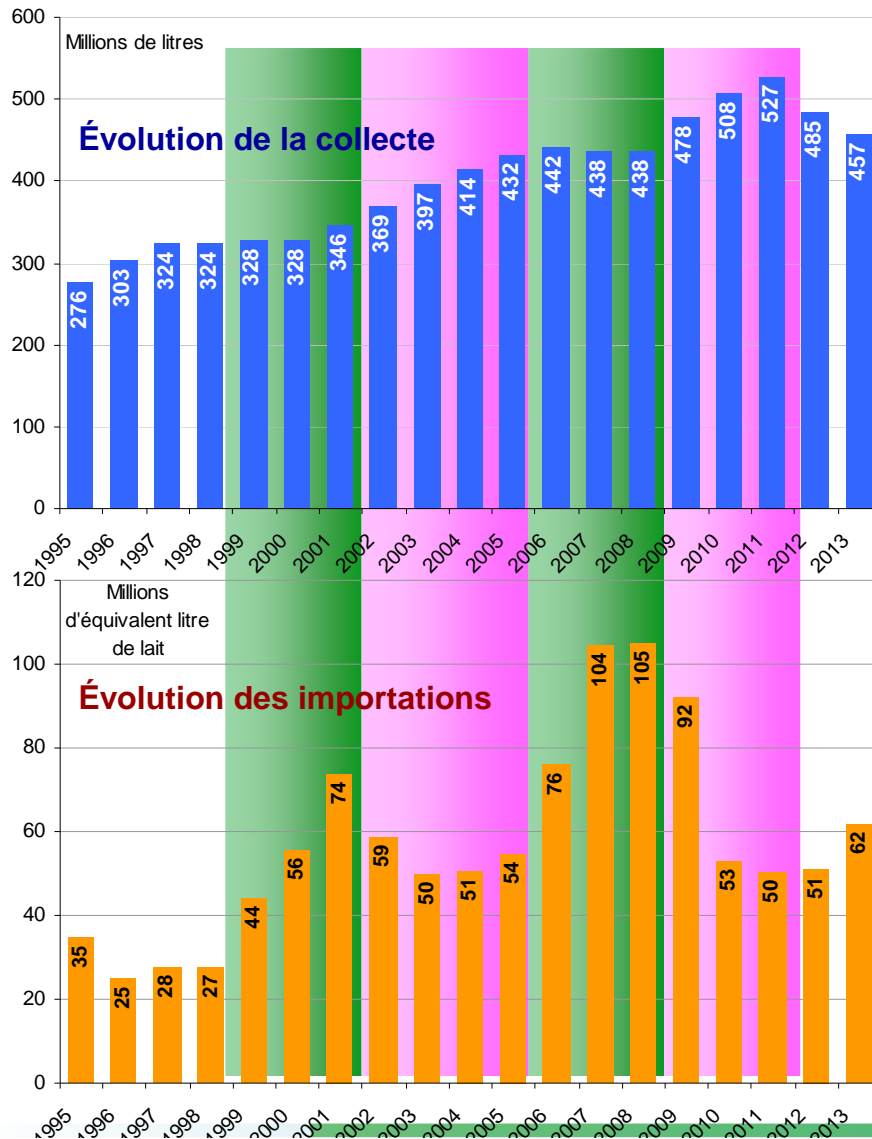
Répartition des achats par les ménages des fromages de chèvre



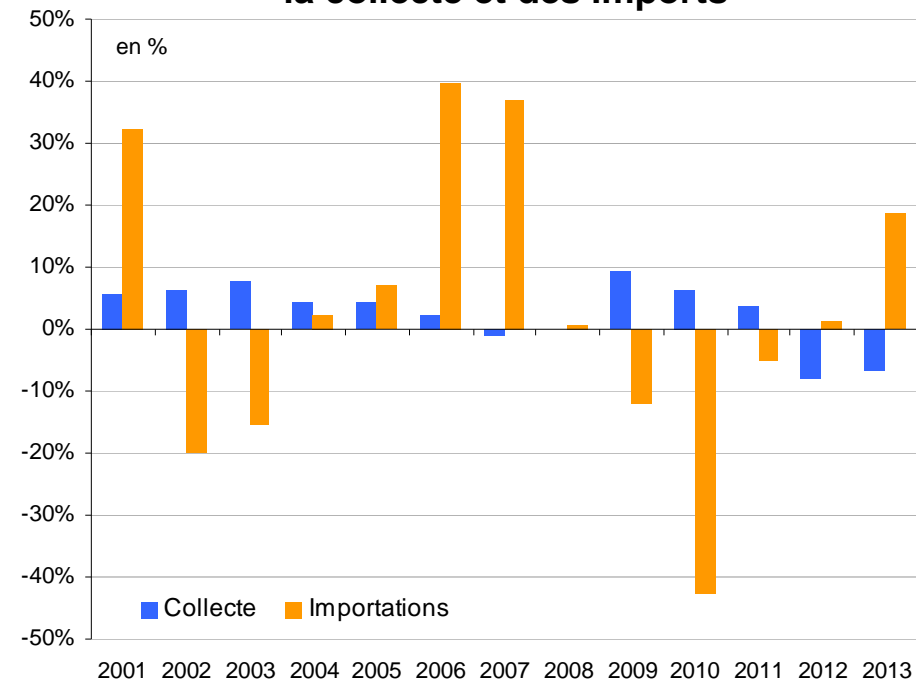
Source : FranceAgriMer d'après Kantar Worldpanel

2. Fonctionnement de la filière lait de chèvre

Les cycles de production

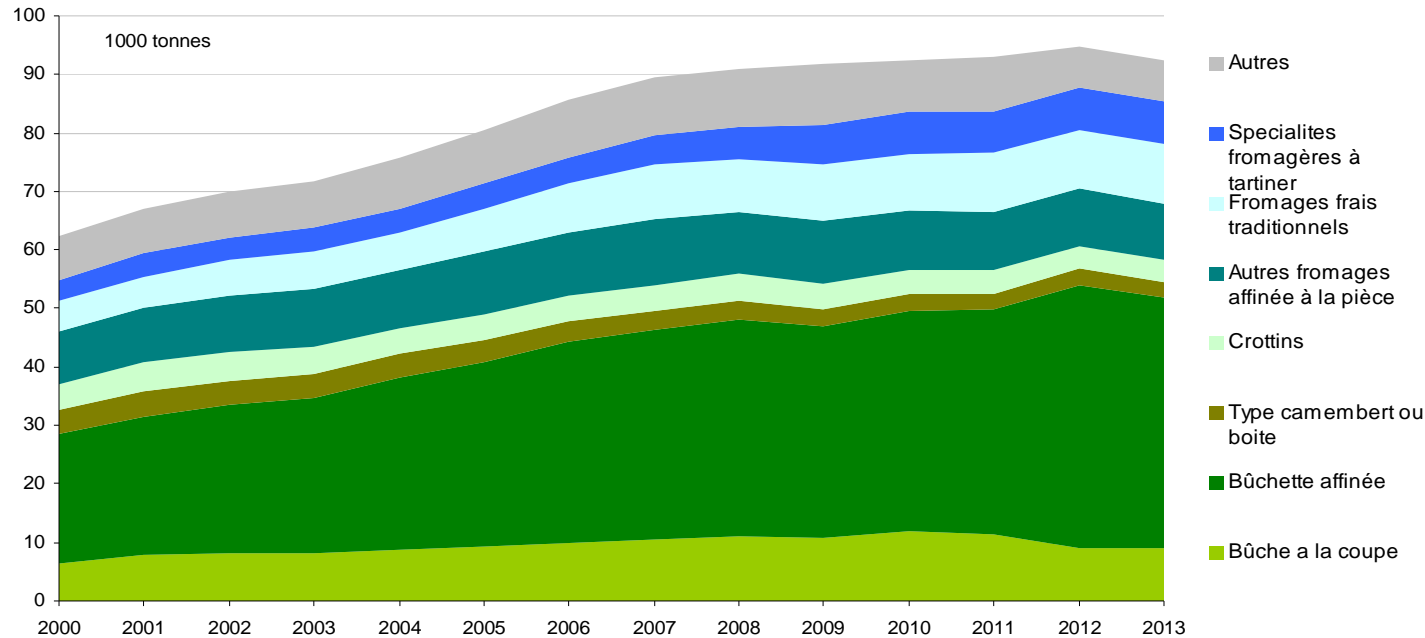


Comparaison des évolutions annuelles de la collecte et des importations



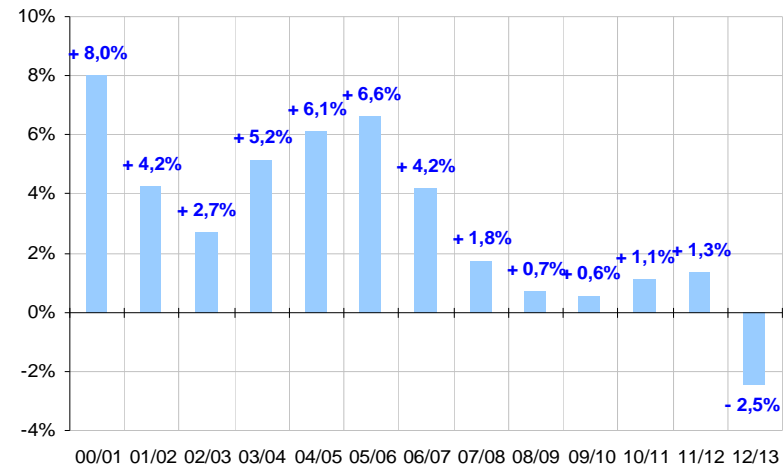
2. Fonctionnement de la filière lait de chèvre

Adaptation des fabrications à la demande



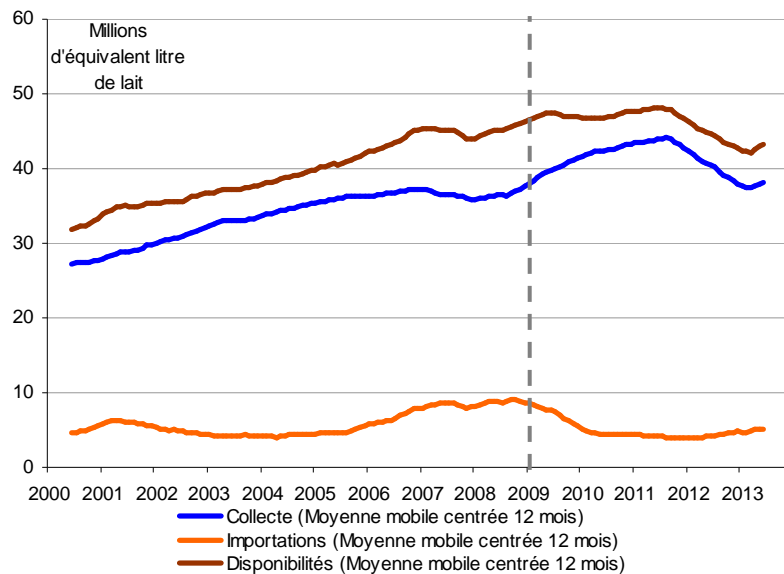
Évolution annuelle des fabrications de fromages de chèvre

Source : EML d'après FranceAgriMer / SSP



3. D'une crise de surproduction à une crise de sous-production

La filière se situe à un milieu d'un cycle
Importations à des niveaux élevés, reprise
de la production

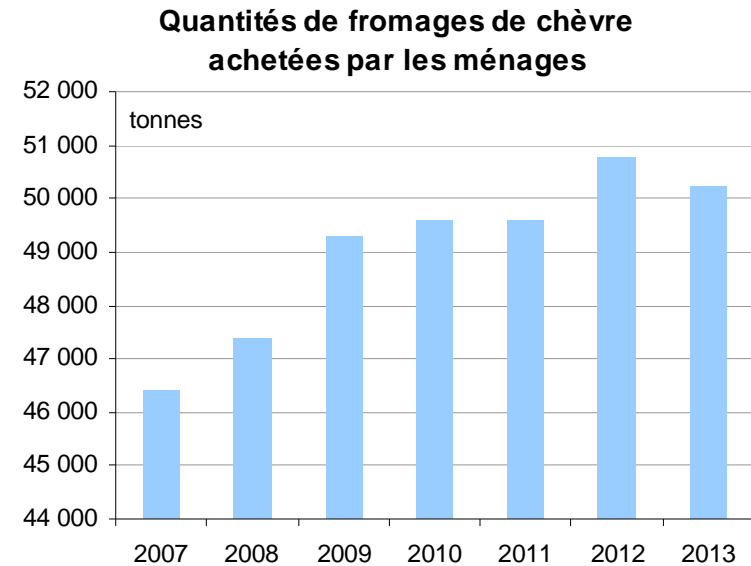


Source : EML d'après FranceAgriMer / SSP

Essoufflement de la demande

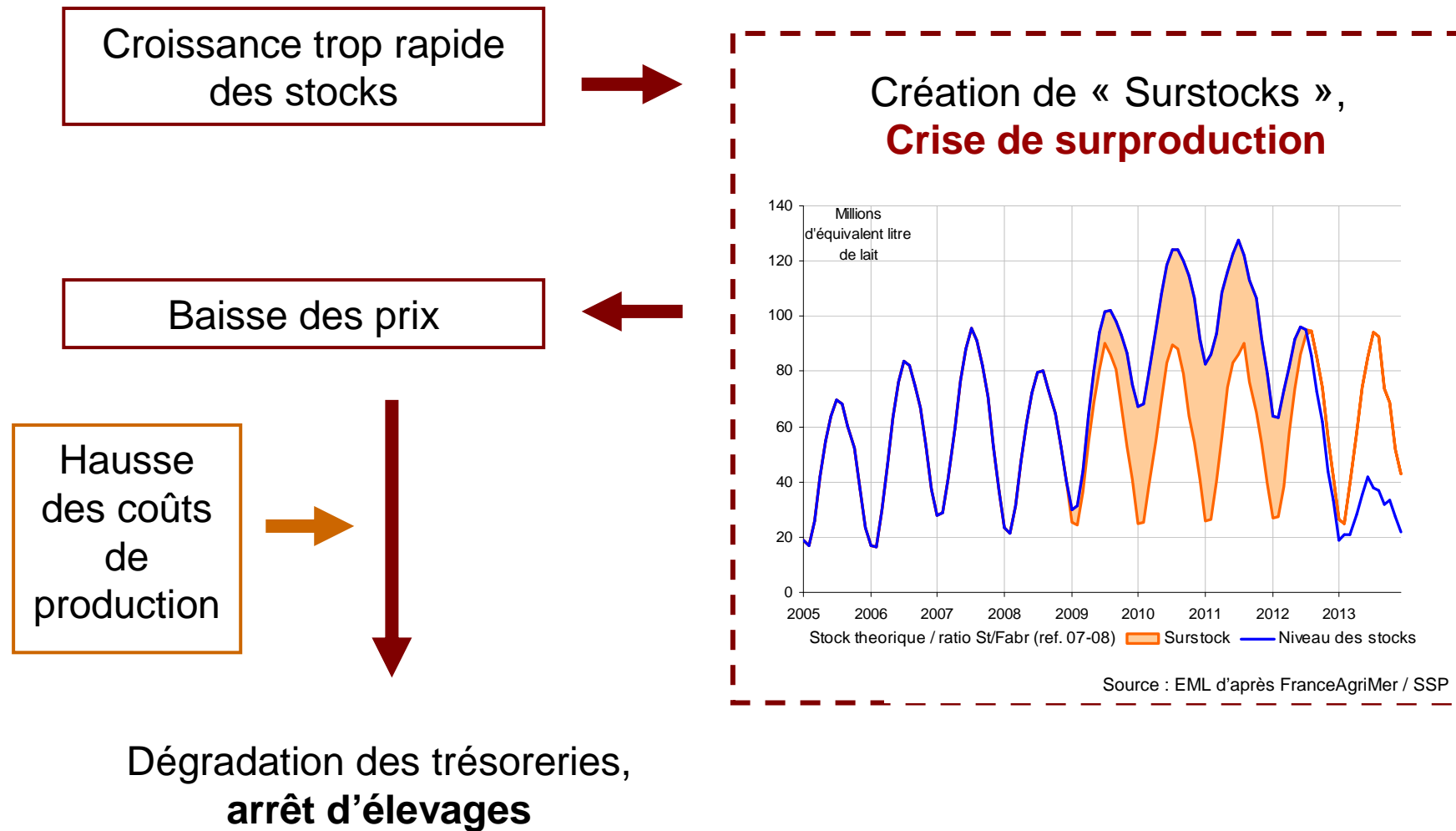
➔ maturité du marché ?

2008 : crise économique



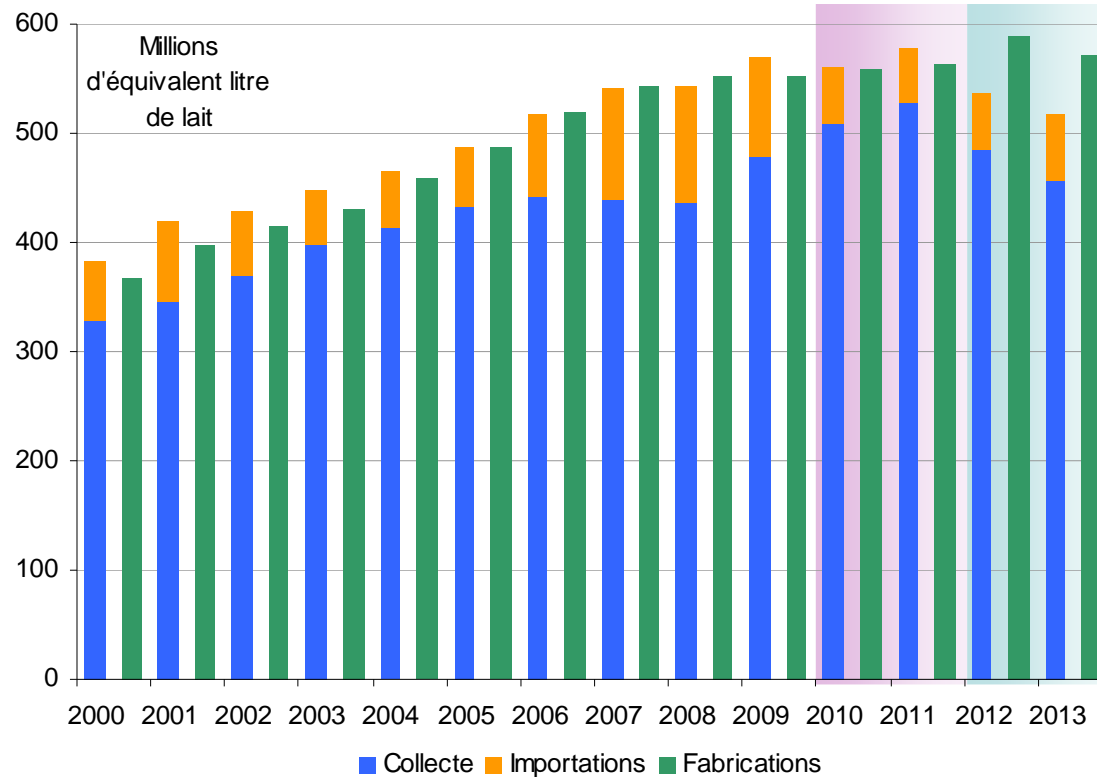
Source : Kantar Worldpanel

3. D'une crise de surproduction à une crise de sous-production



3. D'une crise de surproduction à une crise de sous-production

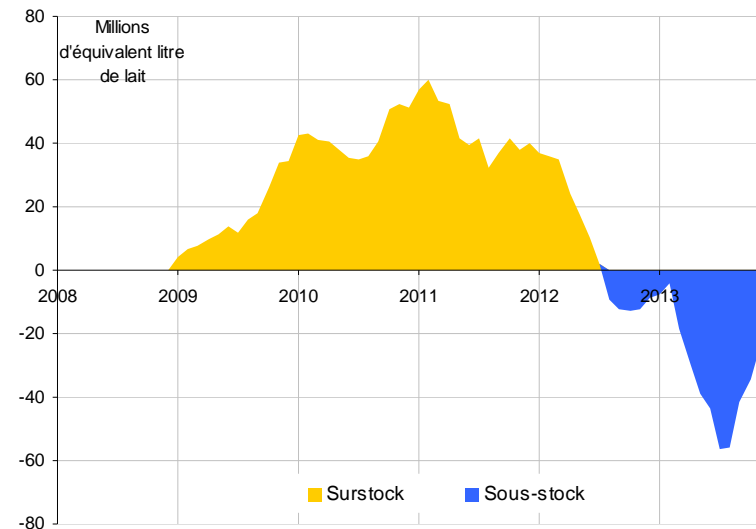
Baisse forte des importations (2010)
Mise en place d'un plan de maîtrise de la production par les entreprises (2012)
entraînant un fort recul des livraisons



Résorption des stocks

3. D'une crise de surproduction à une crise de sous-production

Retour à l'équilibre en août 2012



Source : EML d'après FranceAgriMer / SSP

qui ne freine pas le repli de la collecte, entraînant une pénurie de lait

- ➔ Déficit de stocks de produits de report
- ➔ Baisse des fabrications
- ➔ Reprise des importations

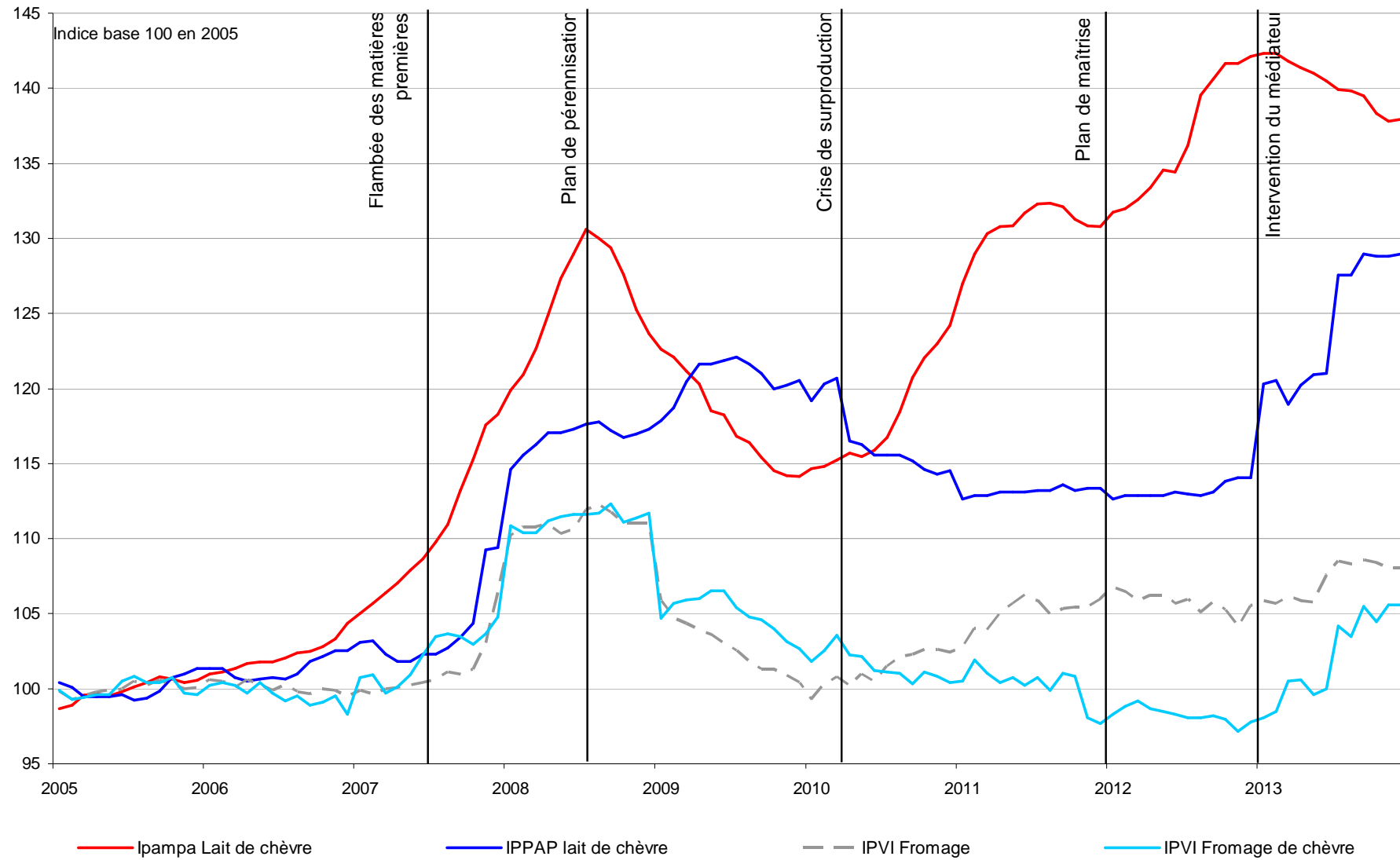
Médiation



Hausse des prix



3. D'une crise de surproduction à une crise de sous-production



4. Caractérisation de la crise

Élément déclencheur : Arrêt de la dynamique de la consommation

Contexte négatif

- Crise 2008 : hausse des matières premières, baisse du pouvoir d'achat, guerre des prix
- Débouché principal de la filière : fabrication de fromages pour le marché interne

Emballement de la production

- Difficulté de percevoir les signaux du marché
- Inertie de la production du fait du cycle biologique de la chèvre
 - Dépendance aux marchés des matières premières



4. Caractérisation de la filière lait de chèvre

Comme tous les marchés agricoles, la **concurrence** sur le marché de lait de chèvre est **imparfaite**

- Contraintes inhérentes à l'élevage
 - Temps d'adaptation important
- Faible nombre d'acteurs
 - Rapport de force déséquilibrés / position dominante
- Imperfection de l'information
 - Stratégie d'acteur

Conclusion

Une telle crise peut se reproduire

→ Question de la maîtrise des importations et de la gestion de la collecte

Solutions

- Une meilleure information : précise, étendue et largement diffusée dans les meilleurs délais et action collective en cas de nécessité
 - Accord interprofessionnel
- Diversification des débouchés
- Réflexion sur le mode d'approvisionnement actuel
 - Espagne et Pays-Bas seront-ils toujours fournisseurs de la France ? À quel prix ?
 - Système de *stop & go* déstabilisant pour la filière française et européenne