



Le PLAN d'installation et de transmission



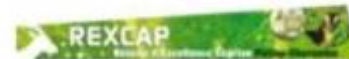
CAPR'1

Accompagner la démarche d'installation et de transmission en élevage caprin en région Poitou-Charentes

Présentation du Plan CAPR'1
21 juin 2016



Association centrale
des laiteries
coopératives
De Charentes-Poitou



Sommaire

Rappel du programme 2016 et état d'avancement des actions

❖ Observatoire CAPR'1

- ❖ La base caprine Régionale
- ❖ La répartition des exploitations
- ❖ La pyramide des âges des éleveurs caprins
- ❖ Les installations caprines
- ❖ Les Arrêts d'élevages

❖ Réalisation d'un état des lieux ALPC sur les enjeux et actions à engager en matière d'installation et de transmission

❖ L'accompagnement à la transmission

- ❖ Les visites de sensibilisation
- ❖ Les diagnostics de transmissibilité
- ❖ Les formations à la valeur de l'entreprise et au risque stratégique transmissibilité

❖ Promotion de la production caprine

- ❖ La formation des futurs éleveurs
- ❖ La communication sur internet
- ❖ L'animation du pôle « Avenir » au salon professionnel Capr'inov

Rappel du programme 2016 et état d'avancement des actions

1/ Observatoire CAPR'1

Une base caprine régionale

La base caprine Poitou-Charentes est réactualisée annuellement (2016 en cours) .

| |
|-------------------|
| Terralacta |
| Lactalis |
| CLS |
| UCAL |
| Poitouraine |
| Coop chaunay |
| LCPG |
| ULVV |
| La cloche d'or |
| Bongrain |
| Les « fromagers » |
| Autres |



en Région Poitou-Charentes (source 2015)

⇒ **966** exploitations dont

⇒ **82** fromagers

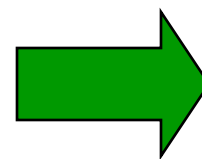
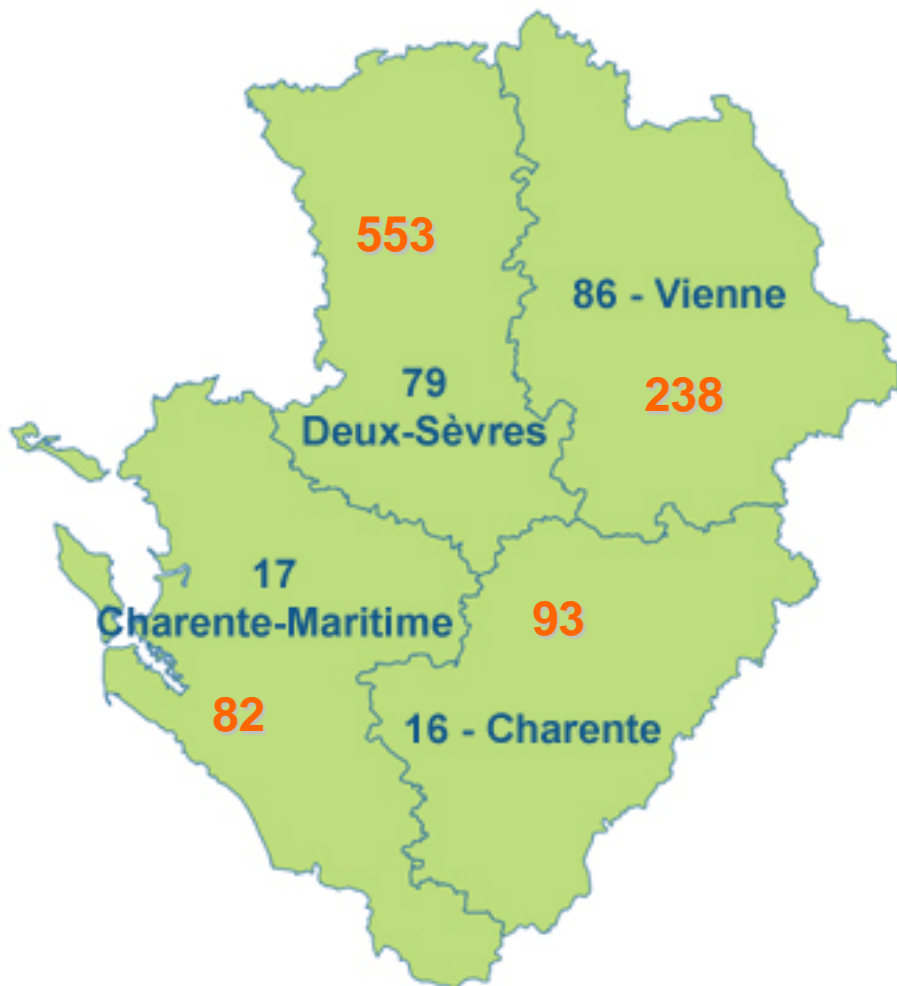
⇒ **1662** exploitants (dont 1553 dates de naissances)

⇒ **1217** Hommes, **424** Femmes
et **22** NC

enregistrés dans la base caprine

Soit **95 %** des exploitations de la région

La répartition Régionale des élevages enregistrés dans la base caprine par département



Mise à jour

Juin 2016

A l'échelle régionale (source 2015)

966 élevages enregistrés dont

343 individuelle

333 EARL

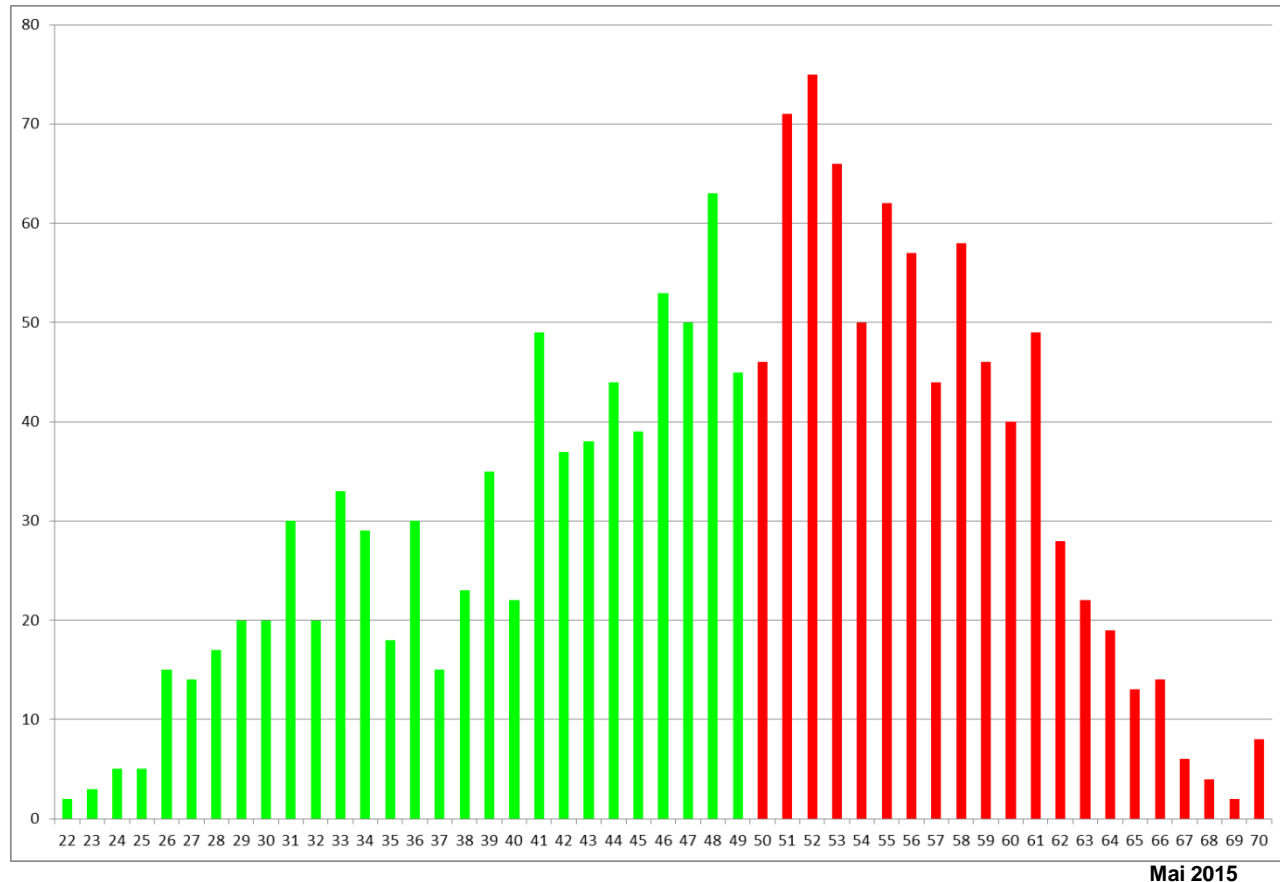
248 GAEC

42 SCEA

La Pyramide des âges de nos éleveurs caprins

50% des éleveurs caprins de Poitou-Charentes ont +50 ans,

soit **779** éleveurs



Les éleveurs caprins de 50 ans et +

Les classes d'âges des 51, 52 et 53 ans avec respectivement 71, 75 et 66 éleveurs sont les plus importantes.

Les éleveurs de 62 ans et + représentent 15 % des éleveurs de +50 ans

| Répartition des âges des éleveurs de + de 50 ans | | | | | | | | | | | | | | | | | |
|--|--------|--------|--------|--------|--------|--------|--------|--------|--------|--------|--------|--------|--------|--------|--------|-------------|--------|
| 50 ans | 51 ans | 52 ans | 53 ans | 54 ans | 55 ans | 56 ans | 57 ans | 58 ans | 59 ans | 60 ans | 61 ans | 62 ans | 63 ans | 64 ans | 65 ans | 66 ans et + | Totaux |
| 46 | 71 | 75 | 66 | 50 | 62 | 57 | 44 | 58 | 46 | 40 | 49 | 28 | 22 | 19 | 13 | 34 | 780 |
| 5,9% | 9,1% | 9,6% | 8,5% | 6,4% | 8% | 7,3% | 5,6% | 7,4% | 5,9% | 5,1% | 6,3% | 3,6% | 2,8% | 2,4% | 1,7% | 4,4% | 100% |

466 éleveurs ont + de 55 ans soit **30 %**

Les installations caprines

Observatoire installations caprines aidées / département

(Selon la date d'installation aidée effective)

| Évolution des installations caprines aidées | 2005 | 2006 | 2007 | 2008 | 2009 | 2010 | 2011 | 2012 | 2013 | 2014 | 2015 |
|---|-----------|-----------|-----------|-----------|-----------|-----------|-----------------------|-----------------------|----------------------|------------------------|-----------------------|
| Deux-Sèvres | 6 | 19 | 10 | 14 | 14 | 12 | 8 dont 1 fromager | 14 dont 1 fromager | 7 dont 1 fromager | 12 dont 2 fromagers | 15 dont 1 fromager |
| Vienne | 4 | 7 | 7 | 11 | 5 | 5 | 3 | 3 | 4 | 1 | 4 |
| Charente | 2 | 3 | 2 | 5 | 1 | 2 | 6 dont 4 fromagers | 0 | 1 | 0 | 3 |
| Charente-Maritime | 2 | 2 | 1 | 3 | 1 | 0 | 2 | 0 | 3 | 1 | 2 dont 2 fromagers |
| Total installations aidées | 14 | 31 | 20 | 32 | 21 | 19 | 19 | 17 | 15 | 14 | 24 |
| Installations non aidées | NC | | | | 6 | 6 | 9 dont 4 fromagers | 7 dont 5 fromagers | 10 | 10 | 6 |

Les Arrêts d'élevages

Les arrêts d'élevages sont identifiés lors de la réactualisation de la base caprine et gardés en mémoire dans la base avec l'année de l'arrêt effectif.

| Années D'arrêt | 2009 | 2010 | 2011 | 2012 | 2013 | 2014 | 2015 | Totaux 7 années 2009-2015 |
|--------------------------|------|------|------|------|------|------|------|---------------------------|
| Nombre d'Arrêts élevages | 28 | 50 | 77 | 112 | 31 | 20 | 11 | 329 |
| Créations d'élevages | 1 | 1 | 2 | 0 | 1 | 4 | 5 | 13 |

2/ L'accompagnement à la transmission

L'accompagnement à la transmission

Prise de contact et sensibilisation des éleveurs aux thématiques de transmissibilité et de transmission.

| Région PC | Visites 2009 | Visites 2010 | Visites 2011 | Visites 2012 | Visites 2013 | Visites 2014 | Visites 2015 | Visites 2016 |
|-------------------|--------------|--------------|--------------|--------------|--------------|--------------|--------------|-----------------------|
| Deux-sèvres | 28 | 29 | 47 | 31 | 27 | 44 | 28 | 5 |
| Vienne | 14 | 13 | 7 | 14 | 6 | 10 | 9 | NC |
| Charente | 5 | 1 | 1 | 5 | 4 | 6 | 3 | NC |
| Charente-maritime | 3 | 0 | 0 | 5 | 4 | 2 | 0 | NC |
| Totaux | 50 | 43 | 55 | 55 | 41 | 62 | 40 | 40 Visites prévues |

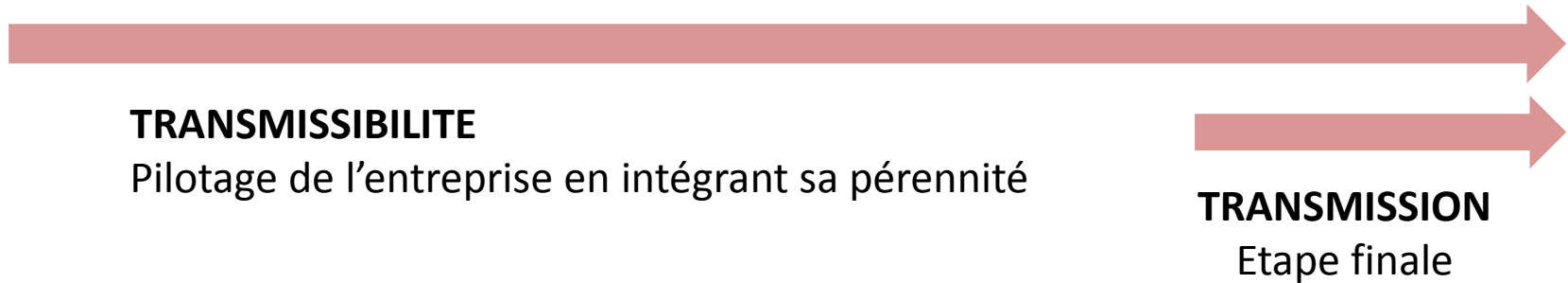
Il est important que les visites d'accompagnement à la transmission soient réalisées en partenariat avec les laiteries.

Une formation à la valeur de l'entreprise et la transmissibilité de son exploitation est prévue en décembre 2016.

Le DIAGNOSTIC de transmissibilité

Rendre transmissible son exploitation

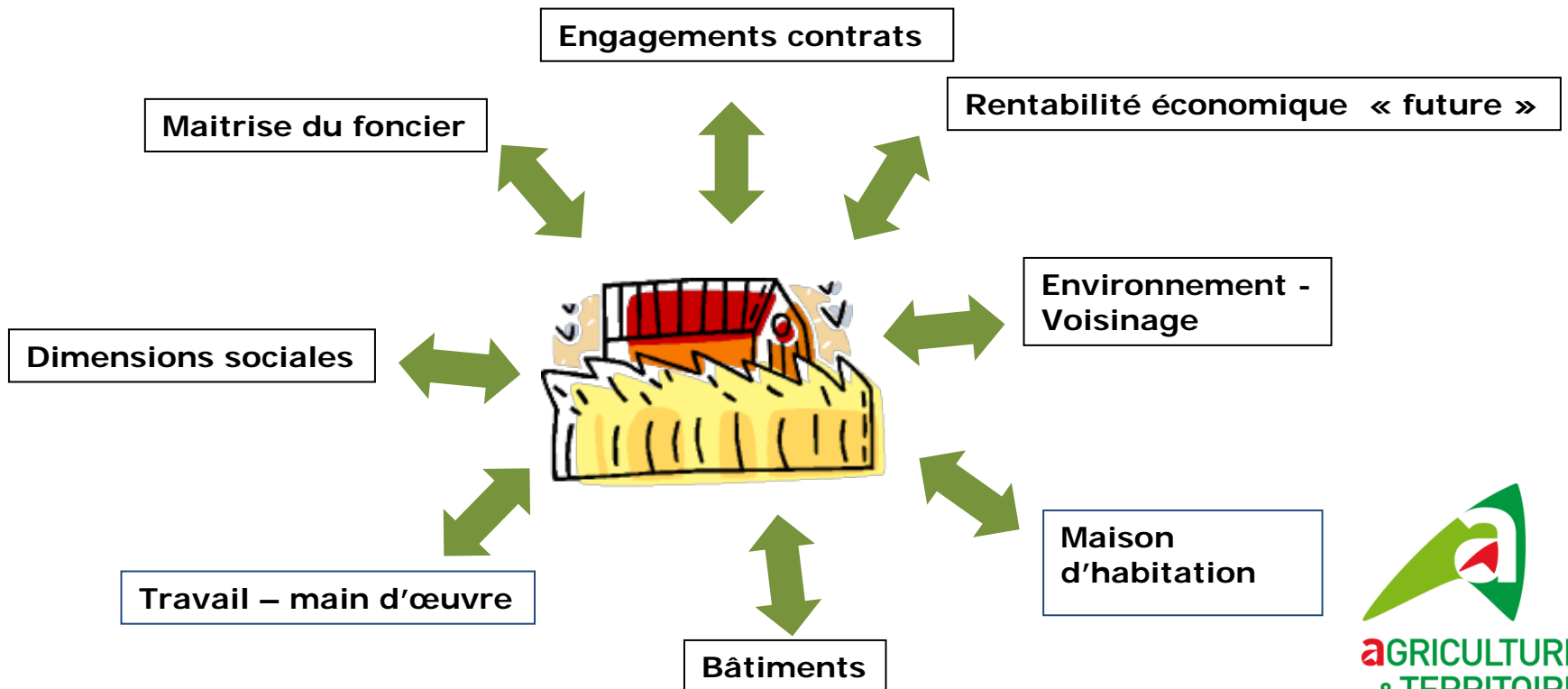
La vie de l'entreprise



En 2016, 40 visites sont prévues. le format du diagnostic de transmissibilité est privilégié car les éleveurs rencontrés ne sont pas encore en réflexion de transmission .

Rendre transmissible son exploitation

Piloter son entreprise



3/Promotion de la production Caprine

Le guide de tutorat CAPR'1

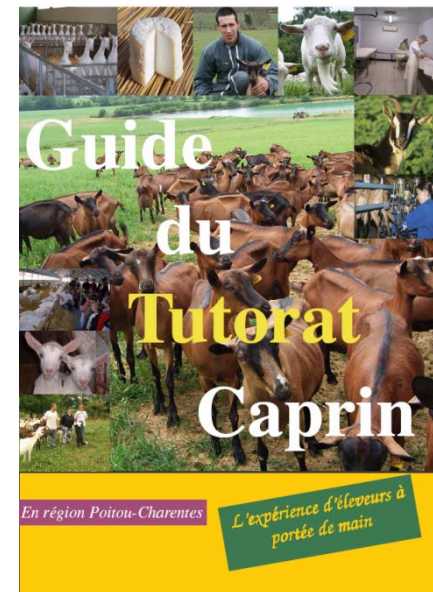
Une proposition spontanée d'éleveurs ouverts aux partages d'expériences

32 tuteurs sont répartis sur la région Poitou-Charentes

les éleveurs de bonnes volontés proposent différents types d'échanges et une multitude de systèmes d'exploitation à découvrir.

Des vidéos témoignages sont proposées aux éleveurs tuteurs qui le souhaitent.

Les acteurs et organismes de la filière caprine mettent à votre disposition des personnes ressources avec leurs coordonnées.



Le guide de tutorat CAPR'1

2. François, Françoise et Emma BONNET

GAEC la roche

«Rue de pied blanc» 79210 St Hilaire la pallud

Tél: 05 49 35 36 88

[Renseignements concernant l'exploitation](#)

Maître exploitant.

Âges: 59

installation: 1981

SAU: 188 Ha **SFP :** 74 Ha **fouillage:** luzerne

Système alimentaire: Vert, foin séchoir, tourteau

Nb de chèvres: 350

race: saanen + alpine

Production/an: 290000 l

laiterie: ULVV

Adhérent : contrôle laitier, cap gènes, suivi technico-économique **Autres activités:** céréales et bovin viande

| Engagements | oui | non |
|--|-----|-----|
| Accueil de visites d'exploitation (personnes en pré et post installation) | | |
| Accueil de stagiaires en formation (condition à préciser) | | |
| Conseils pratiques donnés sur l'exploitation du tuteuré | | |
| Conseils techniques et partage d'expériences | | |
| Accompagnement et autres suivis, au bon vouloir du tuteur et du tuteuré | | |



La communication sur internet

Communication sur internet :

Présentation du dispositif et information des actions réalisées dans le cadre du plan CAPR'1.

Transposition dynamique du guide de tutorat caprin dans un format accessible au mode de communication actuel (via internet).

Des témoignages d'éleveurs caprins faisant la promotion des valeurs de leur métier par la présentation de conseils techniques dans un format de vidéo courte.

La communication plan CAPR'1

Formation des futurs éleveurs: Le contact et la planification d'actions communes avec l'EPL de Melle sont en cours (échanges sur les attentes des élèves et des formateurs avec des professionnels de la filière caprine, témoignages etc..).

Animation du pôle « Avenir »: le plan Capr'1 au côté du Point Accueil Installation sera présent au salon professionnel de CAPR'INOV , afin de mettre en relief l'installation et la transmission en élevage caprin.

4/Réalisation d'un état des lieux ALPC

CALENDRIER :

1/ **Positionnement politique** de CILAISUD, du BRILAC, de Chevriers ALPC, des Chambres d'Agriculture

2/ **Positionnement opérationnel** d'Aquitaine et Limousin sur les actions à conduire sur ces territoires et les moyens nécessaires. Interventions possibles pour présenter le Plan Capr'1 sur ces territoires et rencontrer les acteurs (solliciter Christophe Aubin).

3/ **Visioconférence le 15 septembre à 14h00** : Finalisation du projet 2017 pour le déposer auprès du Conseil Régional ALPC dans le cadre du REXCAP

4/ **Comité de Pilotage dans le cadre de CAPR'INOV** : 23 – 24 novembre 2016